



# มาตรฐานการส่งเสริมคุณธรรมและ ความโปร่งใสภายในหน่วยงาน

โรงเรียนศรีรามประชาสรรค์  
สำนักงานเขตพื้นที่การศึกษามัธยมศึกษาสุรินทร์  
สำนักงานคณะกรรมการการศึกษาขั้นพื้นฐาน  
กระทรวงศึกษาธิการ

## คำนำ

รายงานผลการวิเคราะห์การประเมินคุณธรรมและความโปร่งใสของหน่วยงานภาครัฐ (Integrity & Transparency Assessment) : ITA) โรงเรียนศรีรามประชาสรรค์ ประจำปีงบประมาณ พ.ศ.๒๕๖๖ เป็นการนำตัวชี้วัดมาวิเคราะห์ จำนวน ๑๐ ตัวชี้วัด ซึ่งประกอบด้วย ๑) การปฏิบัติหน้าที่ ๒) การใช้งบประมาณ ๓) การใช้อำนาจ ๔) การใช้ทรัพย์สินของราชการ ๕) การแก้ไขปัญหาการทุจริต ๖) คุณภาพการดำเนินงาน ๗) ประสิทธิภาพการสื่อสาร ๘) การปรับปรุงระบบการทำงาน ๙) การเปิดเผยข้อมูล ๑๐) การป้องกันการทุจริต โดยมีเครื่องมือในการประเมิน ๓ รูปแบบ ดังนี้คือ ๑) แบบวัดการรับรู้ของผู้มีส่วนได้ส่วนเสียภายใน (Internal Integrity and Transparency Assessment : IIT) ๑) วัตถุประสงค์เพื่อเป็นการประเมินระดับการรับรู้ของผู้มีส่วนได้ส่วนเสียภายในที่มีต่อหน่วยงานตนเอง ในตัวชี้วัดการปฏิบัติหน้าที่, การใช้งบประมาณ, การใช้อำนาจ, การใช้ทรัพย์สินของราชการ และการแก้ไขปัญหาการทุจริต ๒) แบบวัดการรับรู้ของผู้มีส่วนได้ส่วนเสียภายนอก (External Integrity and Transparency) วัตถุประสงค์เพื่อเป็นการประเมินระดับการรับรู้ของผู้มีส่วนได้ส่วนเสียภายนอกที่มีต่อหน่วยงานที่ประเมินในตัวชี้วัดคุณภาพการดำเนินงาน, ประสิทธิภาพการสื่อสาร, และการปรับปรุงระบบการทำงาน ๓) แบบวัดการเปิดเผยข้อมูลสาธารณะ (Open Data Integrity and Transparency Assessment : OIT) มีวัตถุประสงค์เพื่อเป็นการประเมินระดับการเปิดเผยข้อมูลต่อสาธารณะของหน่วยงานเพื่อให้ประชาชนทั่วไปสามารถเข้าถึงได้ ในตัวชี้วัดการเปิดเผยข้อมูลและการป้องกันการทุจริต

โรงเรียนศรีรามประชาสรรค์ ดำเนินการวิเคราะห์ผลการดำเนินงานออกเป็น ๓ ระดับ ประกอบด้วยประเด็นข้อบกพร่องจุดอ่อนที่ต้องแก้ไขเร่งด่วน ประเด็นการพัฒนาให้ดีขึ้น และประเด็นการสร้างความเข้มแข็งอย่างต่อเนื่องเพื่อความยั่งยืน หวังเป็นอย่างยิ่งว่ารายงานฉบับนี้จะเป็นประโยชน์ในการ ประเมินคุณธรรมและความโปร่งใสของหน่วยงานภาครัฐ ส่งผลต่อการยกระดับค่าดัชนีการรับรู้การทุจริตของ ประเทศไทย

โรงเรียนศรีรามประชาสรรค์

## สารบัญ

	หน้า
คำนำ	ก
สารบัญ	ข
<b>บทสรุปผู้บริหาร</b>	<b>๑</b>
<b>ส่วนที่ ๑ แสดงผลการวิเคราะห์ผลการประเมินคุณธรรมและความโปร่งใส</b>	<b>๓</b>
ในการดำเนินงานของหน่วยงาน ประจำปีงบประมาณ พ.ศ. ๒๕๖๖	
(๑) รายละเอียดการวิเคราะห์ผลการดำเนินงานการประเมินคุณธรรม และความโปร่งใส	๔
(๒) ระดับที่ ๑ ประเด็นที่เป็นข้อบกพร่องหรือจุดอ่อนที่ต้องแก้ไข เร่งด่วน	๗
(๓) ระดับที่ ๒ ประเด็นส่งเสริมพัฒนาให้ดีขึ้น ที่มีความสอดคล้องกับ ผลการประเมินฯ	๗
(๔) ระดับที่ ๓ ประเด็นสร้างความเข้มแข็งอย่างต่อเนื่องเพื่อความ ยั่งยืน	๗
<b>ส่วนที่ ๒ แสดงการกำหนดวิธีการนำผลการวิเคราะห์แต่ละประเด็นสู่การปฏิบัติ</b>	<b>๘</b>
- รายละเอียดวิธีการนำผลการวิเคราะห์ไปสู่การปฏิบัติ/ขั้นตอน/	๘
แนวทางและวิธีการปฏิบัติ/กำหนดผู้รับผิดชอบ/ระยะเวลาของโรงเรียนศรีรามประชาสรรค์	
เพื่อนำไปสู่การปฏิบัติและการรายงานผล	
<b>ส่วนที่ ๓ การวิเคราะห์ข้อจำกัดของหน่วยงานในการดำเนินการประเมินคุณธรรม</b>	<b>๑๒</b>
<b>และความ โปร่งใสในการดำเนินงานของหน่วยงานภาครัฐ</b>	
- รายละเอียดการวิเคราะห์ข้อจำกัดของหน่วยงานในการดำเนินการประเมิน	๑๒
คุณธรรมและ ความโปร่งใสในการดำเนินงานของภาครัฐ	

## บทสรุปผู้บริหาร

การประเมินคุณธรรมและความโปร่งใสในการดำเนินงานของหน่วยงานภาครัฐ (Integrity & Transparency Assessment) : ITA เป็นการประเมินที่มีจุดมุ่งหมายที่จะก่อให้เกิดการปรับปรุงพัฒนาด้านคุณธรรมและความโปร่งใสของหน่วยงานภาครัฐ โดยถือเป็นการประเมินที่ครอบคลุมหน่วยงานภาครัฐทั่วประเทศซึ่งเป็นไปตามมติคณะรัฐมนตรีในการประชุมเมื่อวันที่ ๒๓ มกราคม ๒๕๖๑ เห็นชอบให้หน่วยงาน ภาครัฐทุกหน่วยงาน ให้ความร่วมมือและเข้าร่วมการประเมิน ซึ่งปัจจุบันการประเมินคุณธรรมและความโปร่งใส ในการดำเนินงานของหน่วยงานภาครัฐ กำหนดเป็นกลยุทธ์ที่สำคัญของยุทธศาสตร์ชาติว่า ด้วยการป้องกันและปราบปรามการทุจริต ถือว่าการประเมินคุณธรรมและความโปร่งใส ของหน่วยงานภาครัฐเป็นมาตรการป้องกัน การทุจริตเชิงรุก ที่หน่วยงานภาครัฐทั่วประเทศ ต้องดำเนินการโดยมุ่งหวังให้หน่วยงานภาครัฐที่เข้ารับการ ประเมินได้รับทราบผลการ ประเมินและแนวทางในการพัฒนา และยกระดับหน่วยงานในด้านคุณธรรมและ ความ โปร่งใสในการดำเนินงานได้อย่างเหมาะสม

โรงเรียนศรีรามประชาสรรค์ ประเมินคุณธรรมและความโปร่งใสในการดำเนินงาน ของหน่วยงานภาครัฐ(Integrity & Transparency Assessment) : ITA ตั้งแต่ปีงบประมาณ พ.ศ.๒๕๖๓ ถึงปัจจุบัน ดังนั้น โรงเรียนศรีรามประชาสรรค์ จึงมีความตระหนัก ในการประเมินให้มีการ พัฒนาต่อเนื่องทุก ๆ ปี จึงได้หาแนวทางในการพัฒนาให้เกิดเป็น รูปธรรมโดยได้วิเคราะห์สังเคราะห์สภาพ ปัญหาที่เกิดขึ้น พร้อมทั้งออกแบบแนวทางการ พัฒนาระบบงานในการดำเนินงานที่มีประสิทธิภาพ

### วัตถุประสงค์

- ๑) เพื่อวิเคราะห์ผลการประเมินคุณธรรมและความโปร่งใสในการดำเนินงานของ โรงเรียนศรีรามประชาสรรค์ประจำปีงบประมาณ พ.ศ. ๒๕๖๖
- ๒) เพื่อนำผลการวิเคราะห์มาจัดทำมาตรการส่งเสริมคุณธรรมจริยธรรมและความ โปร่งใสในการ ป้องกันและปราบปรามการทุจริต
- ๓) เพื่อกำหนดแนวทางขั้นตอน วิธีการปฏิบัติ กำกับติดตาม และประเมินผลสู่การ ปฏิบัติอย่างเป็นรูปธรรม ผลการประเมินคุณธรรมและความโปร่งใสในการดำเนินงานของ โรงเรียนศรีรามประชาสรรค์ ประจำปีงบประมาณ พ.ศ. ๒๕๖๖

เครื่องมือ	ตัวชี้วัดที่	รายการ	คะแนน	ร้อยละ	รวม
IIT	1	การปฏิบัติหน้าที่	5.89	98.17%	28.72
	2	การใช้งบประมาณ	5.61	93.50%	
	3	การใช้อำนาจ	5.86	97.67%	
	4	การใช้ทรัพย์สินของราชการ	5.54	92.33%	
	5	การแก้ไขปัญหาการทุจริต	5.82	97.00%	
EIT	6	คุณภาพการดำเนินงาน	(EIT1:5.00)(EIT2:4.90)	99.00%	(EIT1:15) (EIT2:14.78) (รวม:29.78)
	7	ประสิทธิภาพการสื่อสาร	(EIT1:5.00)(EIT2:4.94)	99.40%	
	8	การปรับปรุงระบบการทำงาน	(EIT1:5.00)(EIT2:4.94)	99.40%	
OIT	9	การเปิดเผยข้อมูล	19	95.00%	37
	10	การป้องกันการทุจริต	18	90.00%	
รวม					95.5
ระดับ					AA

ตัวชี้วัด	เครื่องมือการประเมิน	คะแนนเต็ม	คะแนน	หมายเหตุ
๑ - ๕	วัดการรับรู้ของผู้มีส่วนได้ส่วนเสียภายใน (IIT)	๓๐	๒๘.๗๒	
๖ - ๘	วัดการรับรู้ของผู้มีส่วนได้ส่วนเสียภายนอก (EIT)	๓๐	๒๙.๗๘	
๙-๑๐	วัดการเปิดเผยข้อมูลสาธารณะ (OIT)	๔๐	๓๗	
รวม		๑๐๐	๙๕.๕	

ภาพรวมมีผลการประเมินมีค่าคะแนนเฉลี่ย ๙๕.๕ ระดับ AA เมื่อพิจารณาเป็นรายด้าน พบว่า การวัดการรับรู้ของผู้มีส่วนได้ส่วนเสียภายใน (IT) มีคะแนนต่ำสุด (๒๘.๗๒) และการวัดการรับรู้ของผู้มีส่วนได้ส่วนเสียภายนอก (EIT) (๒๙.๗๘) ส่วน การวัดการเปิดเผยข้อมูลสาธารณะ (OIT) มีคะแนนสูงสุด (๓๗)

#### ข้อเสนอแนะ

๑) ผู้บริหารสูงสุดควรกำกับ ติดตาม เป็นที่ปรึกษา แก้ไขปัญหาการเปิดเผยข้อมูล อย่างใกล้ชิดในเรื่อง การบริหารงาน, การบริหารและพัฒนาทรัพยากรบุคคล

๒) โรงเรียนศรีรามประชาสรรค์ ควรปรับปรุงระบบการทำงาน เรื่องการให้บริการแก่ผู้มาติดต่อ ราชการให้มีความสะดวก รวดเร็ว ถูกต้อง โดยนำเทคโนโลยีมาใช้ในการให้บริการและการบริหารงาน

๓) นำผลการดำเนินงานจัดทำประกาศมาตรการส่งเสริมคุณธรรมและความโปร่งใสภายในสถานศึกษาเพื่อการขับเคลื่อนในปีต่อไป

## ส่วนที่ ๑

### แสดงผลการวิเคราะห์การประเมินคุณธรรมและความโปร่งใสในการดำเนินงานของ โรงเรียนศรีรามประชาสรรค์ประจำปีงบประมาณ พ.ศ. ๒๕๖๖

การประเมินคุณธรรมและความโปร่งใสในการดำเนินงานของหน่วยงานภาครัฐ (Integrity & Transparency Assessment) : ITA เป็นการประเมินที่มีจุดมุ่งหมายที่จะก่อให้เกิดการปรับปรุงพัฒนาด้านคุณธรรมและความโปร่งใสของหน่วยงานภาครัฐ โดยถือเป็นการประเมินที่ครอบคลุมหน่วยงานภาครัฐทั่วประเทศซึ่งเป็นไปตามมติคณะรัฐมนตรีในการประชุมเมื่อวันที่ ๒๓ มกราคม ๒๕๖๑ เห็นชอบให้หน่วยงาน ภาครัฐทุกหน่วยงานให้ความร่วมมือและเข้าร่วมการประเมิน ซึ่งปัจจุบันการประเมินคุณธรรมและความโปร่งใสในการดำเนินงานของหน่วยงานภาครัฐ กำหนดเป็นกลยุทธ์ที่สำคัญของยุทธศาสตร์ชาติว่าด้วยการป้องกันและปราบปรามการทุจริต ถือว่าการประเมินคุณธรรมและความโปร่งใสของหน่วยงานภาครัฐเป็นมาตรการป้องกัน การทุจริตเชิงรุก ที่หน่วยงานภาครัฐทั่วประเทศต้องดำเนินการโดยมุ่งหวังให้หน่วยงานภาครัฐที่เข้ารับการ ประเมินได้รับทราบผลการประเมินและแนวทางในการพัฒนา และยกระดับหน่วยงานในด้านคุณธรรมและ ความโปร่งใสในการดำเนินงานได้อย่างเหมาะสม

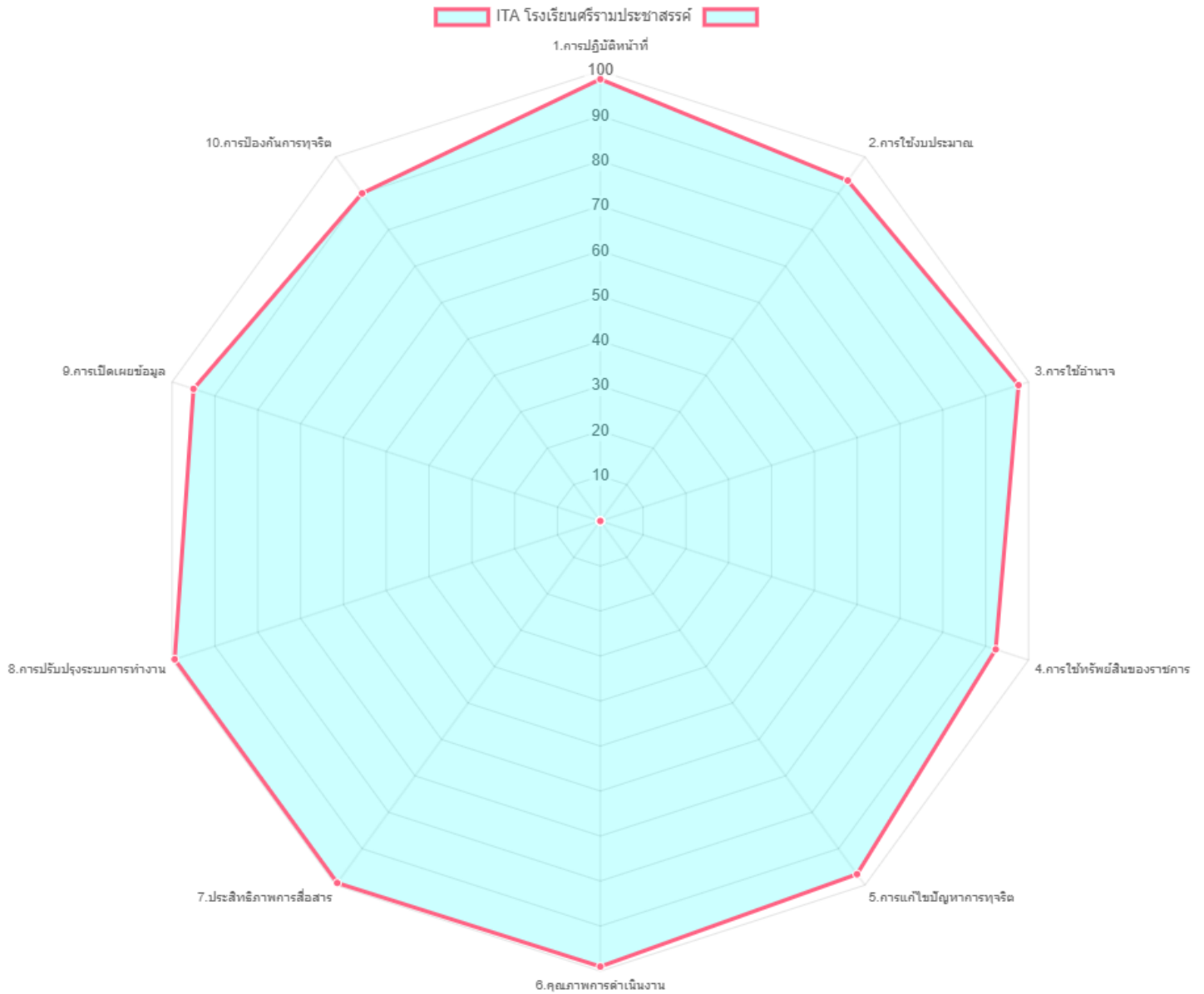
#### วัตถุประสงค์

- ๑) เพื่อวิเคราะห์ผลการประเมินคุณธรรมและความโปร่งใสในการดำเนินงานของโรงเรียนศรีรามประชาสรรค์ประจำปีงบประมาณพ.ศ. ๒๕๖๖
- ๒) เพื่อนำผลการวิเคราะห์มาจัดทำมาตรการส่งเสริมคุณธรรมจริยธรรมและความโปร่งใสในการ ป้องกันและปราบปรามการทุจริต
- ๓) เพื่อกำหนดแนวทางขั้นตอน วิธีการปฏิบัติ กำกับติดตาม และประเมินผลสู่การปฏิบัติ อย่างเป็นรูปธรรม ผลการประเมินคุณธรรมและความโปร่งใสในการดำเนินงานของโรงเรียนศรีรามประชาสรรค์ ประจำปีงบประมาณพ.ศ. ๒๕๖๖

#### วิธีการดำเนินงาน

- ๑) คณะทำงานประชุมการวิเคราะห์ผลการดำเนินงานการประเมินคุณธรรมและความโปร่งใสในของหน่วยงานภาครัฐ (Integrity & Transparency Assessment) : ITA ประจำปีงบประมาณ พ.ศ. ๒๕๖๖
- ๒) กำกับติดตาม และประเมินผลการดำเนินงานเป็นระยะ ๆ
- ๓) แจ้งประชาสัมพันธ์ให้บุคลากรในโรงเรียนทราบและนำไปปฏิบัติโดยเคร่งครัด

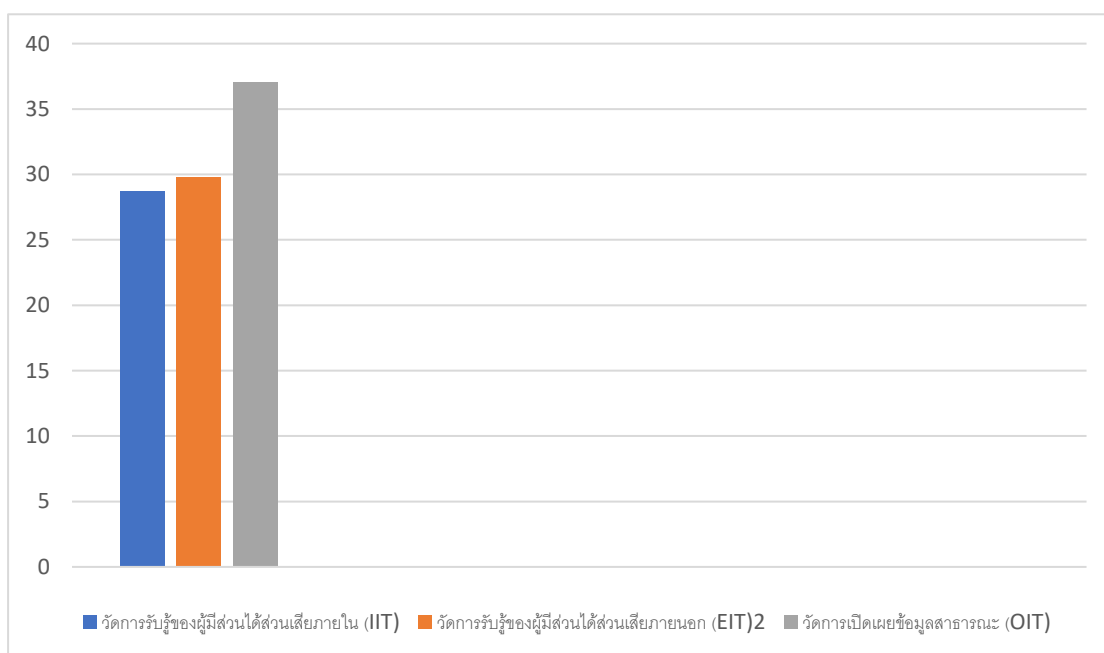
การวิเคราะห์ผลการประเมิน ITA ปีงบประมาณ พ.ศ.๒๕๖๖  
 ของโรงเรียนศรีรามประชาสรรค์ พบว่า มีผลคะแนนภาพรวมหน่วยงานอยู่ที่ ๙๕.๕ คะแนน อยู่ใน  
 ระดับ AA ดังนี้



**ตารางที่ ๑** แสดงผลการประเมินคุณธรรมและความโปร่งใสในการดำเนินงานของโรงเรียนศรี  
รามประชาสรรค์ ประจำปีงบประมาณ พ.ศ.๒๕๖๖

ตัวชี้วัด	เครื่องมือการประเมิน	คะแนน เต็ม	คะแนน	หมายเหตุ
๑ - ๕	วัดการรับรู้ของผู้มีส่วนได้ส่วนเสียภายใน (IIT)	๓๐	๒๘.๗๒	
๖ - ๘	วัดการรับรู้ของผู้มีส่วนได้ส่วนเสียภายนอก (EIT)	๓๐	๒๙.๗๘	
๙-๑๐	วัดการเปิดเผยข้อมูลสาธารณะ (OIT)	๔๐	๓๗	
<b>รวม</b>		<b>๑๐๐</b>	<b>๙๕.๕</b>	

**แผนภาพที่ ๑** แผนภูมิแสดงผลคะแนนการประเมินคุณธรรมและความโปร่งใส (ITA) จำแนกตาม  
เครื่องมือการประเมิน ประจำปีงบประมาณ พ.ศ. ๒๕๖๖



จากแผนภูมิ พบว่าผลการประเมินมีค่าคะแนนเฉลี่ย ๙๕.๕ ระดับ AA เมื่อพิจารณาเป็นราย  
ด้าน พบว่า การวัดการรับรู้ของผู้มีส่วนได้ส่วนเสียภายใน (IT) มีคะแนนต่ำสุด (๒๘.๗๒) และการวัด  
การรับรู้ของผู้มีส่วนได้ส่วนเสียภายนอก (EIT) (๒๙.๗๘) ส่วน การวัดการเปิดเผยข้อมูลสาธารณะ  
(OIT) มีคะแนนสูงสุด (๓๗)

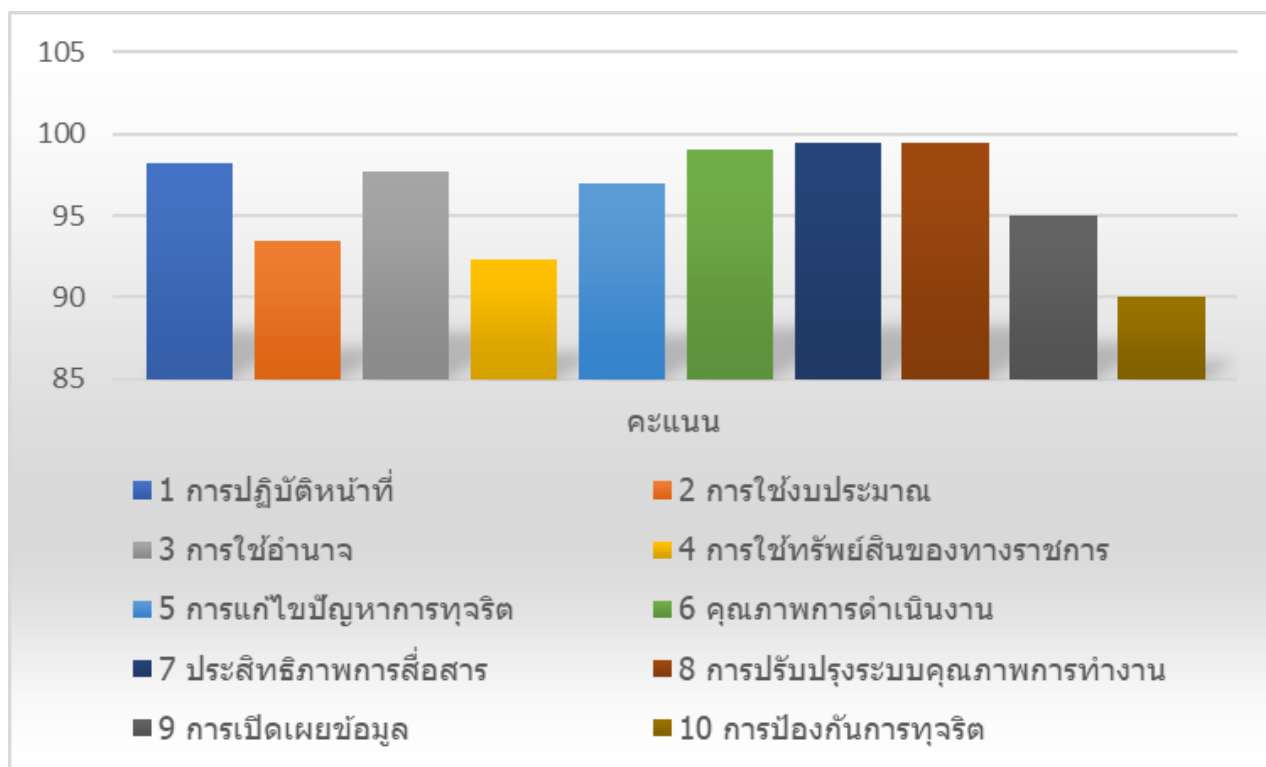


**ตารางที่ ๒** แสดงผลคะแนนการประเมินคุณธรรมและความโปร่งใส (ITA) จำแนกเป็นรายตามชี้วัด ๑๐ ตัวชี้วัด ประจำปีงบประมาณ พ.ศ. ๒๕๖๖

ผลการประเมิน

เครื่องมือ	ตัวชี้วัดที่	รายการ	คะแนน	ร้อยละ	รวม
IIT	1	การปฏิบัติหน้าที่	5.89	98.17%	28.72
	2	การใช้งบประมาณ	5.61	93.50%	
	3	การใช้อำนาจ	5.86	97.67%	
	4	การใช้ทรัพย์สินของราชการ	5.54	92.33%	
	5	การแก้ไขปัญหาการทุจริต	5.82	97.00%	
EIT	6	คุณภาพการดำเนินงาน	(EIT1:5.00)(EIT2:4.90)	99.00%	(EIT1:15) (EIT2:14.78) (รวม:29.78)
	7	ประสิทธิภาพการสื่อสาร	(EIT1:5.00)(EIT2:4.94)	99.40%	
	8	การปรับปรุงระบบการทำงาน	(EIT1:5.00)(EIT2:4.94)	99.40%	
OIT	9	การเปิดเผยข้อมูล	19	95.00%	37
	10	การป้องกันการทุจริต	18	90.00%	
รวม					95.5
ระดับ					AA

**แผนภาพที่ ๒** แผนภูมิแสดงผลคะแนนการประเมินคุณธรรมและความโปร่งใส (ITA) จำแนกเป็นรายตามชี้วัด ๑๐ ตัวชี้วัด ประจำปีงบประมาณ พ.ศ. ๒๕๖๖



จากแผนภูมิ พบว่าตัวชี้วัดทั้ง ๑๐ ตัว เมื่อพิจารณาเป็นรายตัวชี้วัด ด้านการ การป้องกันการทุจริต มีค่าคะแนนต่ำสุด (๙๐.๐๐)

คณะทำงานฯ ประชุมเชิงปฏิบัติการวิเคราะห์ผลการดำเนินงาน ๑๐ ตัวชี้วัด ออกเป็น ๓ ระดับได้แก่ระดับเร่งด่วน ระดับการส่งเสริมพัฒนาให้ดีขึ้น ที่มีความสอดคล้องกับผลการประเมิน และระดับการรักษา สภาพความยั่งยืน ดังนี้

**ระดับที่ ๑** ประเด็นที่เป็นข้อบกพร่องหรือจุดอ่อนที่จะต้องแก้ไขเร่งด่วน จำนวน ๓ ตัวชี้วัด ประกอบด้วย

- ๑) การป้องกันการทุจริต ๙๐
- ๒) การใช้ทรัพย์สินของทางราชการ ๙๒.๓๓
- ๓) การใช้งบประมาณ ๙๓.๕๐

**ระดับที่ ๒** ประเด็นที่ส่งเสริมพัฒนาให้ดีขึ้น ที่มีความสอดคล้องกับผลการประเมิน จำนวน ๔ ตัวชี้วัด ประกอบด้วย

- ๑) การเปิดเผยข้อมูล ๙๕
- ๒) การแก้ไขปัญหาการทุจริต ๙๗
- ๓) การใช้อำนาจ ๙๗.๖๗
- ๔) การปฏิบัติหน้าที่ ๙๘.๑๗

**ระดับที่ ๓** ประเด็นสร้างความเข้มแข็งอย่างต่อเนื่อง เพื่อความยั่งยืน จำนวน ๓ ตัวชี้วัด ประกอบด้วย

- ๑) คุณภาพการดำเนินงาน ๙๙
- ๒) ประสิทธิภาพการสื่อสาร ๙๙.๔๐
- ๓) การปรับปรุงระบบการทำงาน ๙๙.๔๐

## ส่วนที่ ๒

## แสดงการกำหนดวิธีการนำผลการนำผลการวิเคราะห์แต่ละประเด็นไปสู่การปฏิบัติ

รายละเอียดวิธีการนำผลการวิเคราะห์ไปสู่การปฏิบัติ/ขั้นตอน/แนวทางและวิธีการปฏิบัติ/กำหนดผู้รับผิดชอบ/ระยะเวลา  
ของโรงเรียนศรีรามประชาสรรค์ เพื่อนำไปสู่การปฏิบัติและการรายงานผล

วิธีการนำผลการวิเคราะห์สู่ การปฏิบัติ	การกำหนดขั้นตอน/แนวทางและ วิธีการ ปฏิบัติ	ระยะเวลา	เป้าหมาย/ผลที่คาดว่าจะได้รับ	ผู้รับผิดชอบ
<b>ระดับที่ ๑ ประเด็นที่เป็นข้อบกพร่องหรือจุดอ่อนที่จะต้องแก้ไขเร่งด่วน จำนวน ๓ ตัวชี้วัด</b>				
๑) การป้องกันการทุจริต ๙๐	๑. จัดท า ประกาศเจตนารมณ์ นโยบาย No Gift Policy จากการปฏิบัติหน้าที่ ๒. การสร้างวัฒนธรรม No Gift Policy ๓. ประกาศประมวลจริยธรรมข้าราชการ ครูและบุคลากรทางการศึกษา ๔. การขับเคลื่อนการเสริมสร้าง มาตรฐาน ทางจริยธรรม ข้าราชการครูและบุคลากรฯ	ตุลาคม ๒๕๖๖ - กันยายน ๒๕๖๗	- ผู้บริหารและบุคลากรใน โรงเรียนมีความรู้ ความเข้าใจ เกี่ยวกับการป้องกัน การทุจริตใน การปฏิบัติงาน	- คณะครูและ บุคลากรทางการ ศึกษาตามคำสั่งที่ ได้รับมอบหมาย
๒) การใช้ทรัพย์สินของทาง ราชการ ๙๒.๓๓	๑. การจัดทำรายละเอียดการขอใช้ อาคารสถานที่ของโรงเรียน ๒. การจัดทำรายละเอียดการขอใช้วัสดุ อุปกรณ์ต่างๆ ในโรงเรียน	ตุลาคม ๒๕๖๖ - กันยายน ๒๕๖๗	- ผู้บริหาร ครูและบุคลากรใน สถานศึกษา มีความรู้ความ เข้าใจในการกระทำ ที่ถือเป็น ประโยชน์ ทั้บ ้ช ้อ้น และการนำ ทรัพย์สินของราชการไปเป็น	- คณะครูและ บุคลากรทางการ ศึกษาตามคำสั่งที่ ได้รับมอบหมาย

วิธีการนำผลการวิเคราะห์สู่การปฏิบัติ	การกำหนดขั้นตอน/แนวทางและวิธีการปฏิบัติ	ระยะเวลา	เป้าหมาย/ผลที่คาดว่าจะได้รับ	ผู้รับผิดชอบ
			ของตนเองหรือนำไปให้ผู้อื่นไม่กระทำการอันก่อให้เกิด การทุจริตในการใช้ทรัพย์สินของราชการ	
๓) การใช้งบประมาณ ๙๓.๕๐	๑. จัดทำแผนดำเนินงานและการใช้งบประมาณ ๒. รายงานการกำกับ ติดตาม การดำเนินงานและการใช้งบประมาณ	ตุลาคม ๒๕๖๖ - กันยายน ๒๕๖๗	ผู้บริหาร ครู และบุคลากรในสถานศึกษามีความรู้ ความเข้าใจ ในการจัดทำแผนปฏิบัติการประจำปี ตรงตามวัตถุประสงค์ สอดคล้อง กับ ยุทธศาสตร์ และบริบทของพื้นที่	- คณะครูและบุคลากรทางการศึกษาตามคำสั่งที่ได้รับมอบหมาย
<b>ระดับที่ ๒ ประเด็นที่ส่งเสริมพัฒนาให้ดีขึ้น ที่มีความสอดคล้องกับผลการประเมิน จำนวน ๔ ตัวชี้วัด</b>				
๑) การเปิดเผยข้อมูล ๙๕	๑. จัดทำคู่มือหรือมาตรฐานการ ปฏิบัติงาน ครอบคลุมทุกกลุ่มงาน ๒. กำกับ ติดตามการนำคู่มือไปใช้ และเผยแพร่บนเว็บไซต์ของสำนักงาน เขตพื้นที่การศึกษามัธยมศึกษาสุรินทร์	ตุลาคม ๒๕๖๖ - กันยายน ๒๕๖๗	- ผู้บริหารและบุคลากรในโรงเรียนมีความรู้ ความเข้าใจในการจัดทำคู่มือ หรือมาตรฐานการปฏิบัติงานสอดคล้องกับวัตถุประสงค์ และบริบทของพื้นที่	- คณะครูและบุคลากรทางการศึกษาตามคำสั่งที่ได้รับมอบหมาย
๒) การแก้ไขปัญหาการทุจริต ๙๗	- จัดทำช่องทางการร้องเรียนการทุจริตผ่านระบบออนไลน์ และช่องทางอื่นๆ ให้สาธารณชนเข้าถึงได้ง่ายและปลอดภัย	ตุลาคม ๒๕๖๖ - กันยายน ๒๕๖๗	- ผู้บริหาร ครู และบุคลากร มีความรู้ ความเข้าใจ เกี่ยวกับการ เผยแพร่ ข้อมูลต่อสาธารณชน ผ่านช่องทางที่หลากหลาย เข้าถึงง่าย ปลอดภัยและไม่ ซ้ำซ้อน เปิดช่องทางให้ผู้รับบริการ แสดงความ	- คณะครูและบุคลากรทางการศึกษาตามคำสั่งที่ได้รับมอบหมาย

วิธีการนำผลการวิเคราะห์สู่การปฏิบัติ	การกำหนดขั้นตอน/แนวทางและวิธีการปฏิบัติ	ระยะเวลา	เป้าหมาย/ผลที่คาดว่าจะได้รับ	ผู้รับผิดชอบ
			คิดเห็นหรือ ร้องเรียนการทุจริตได้	
๓) การใช้อำนาจ ๙๗.๖๗	- จัดทำประกาศ เรื่อง มาตรการและแนวทางปฏิบัติการ จัดการ เรื่องร้องเรียน ร้องทุกข์ การทุจริตและประพฤติมิชอบ ของข้าราชการครูและบุคลากรทางการศึกษา	ตุลาคม ๒๕๖๖ - กันยายน ๒๕๖๗	- ผู้บริหาร ครูและบุคลากรในสถานศึกษามีความรู้ ความเข้าใจ เกี่ยวกับการ ดำเนินงานตามประกาศที่กำหนด	- คณะครูและบุคลากรทางการศึกษาตามคำสั่งที่ได้รับมอบหมาย
๔) การปฏิบัติหน้าที่ ๙๘.๑๗	๑. จัดทำคู่มือหรือมาตรฐานการปฏิบัติงานตามขั้นตอนการปฏิบัติงาน ๒. จัดทำบันทึกการปฏิบัติงานประจำวัน เสนอผู้บังคับบัญชารับทราบ	ตุลาคม ๒๕๖๖ - กันยายน ๒๕๖๗	- ผู้บริหาร ครู และบุคลากร ในสถานศึกษา มีความรู้ความเข้าใจในการจัดทำ คู่มือหรือมาตรฐานการปฏิบัติงานตามขั้นตอนการทำงาน	- คณะครูและบุคลากรทางการศึกษาตามคำสั่งที่ได้รับมอบหมาย
<b>ระดับที่ ๓ ประเด็นสร้างความเข้มแข็งอย่างต่อเนื่อง เพื่อความยั่งยืน จำนวน ๓ ตัวชี้วัดประกอบด้วย</b>				
๑) คุณภาพการดำเนินงาน ๙๙.๐๐	๑. จัดประชุมเชิงปฏิบัติการเกี่ยวกับ การปฏิบัติหน้าที่ของเจ้าหน้าที่ดีใน หน่วยงานภาครัฐ โดยมีผู้บริหาร ครูและ บุคลากร สถานศึกษาจำนวน ๑๖ คน เข้าร่วมประชุมฯ ๒. จัดทำบัญชีลงเวลาผู้บริหาร ครูและบุคลากรทางการศึกษา พนักงานราชการ ลูกจ้างประจำ และลูกจ้างชั่วคราว	ตุลาคม ๒๕๖๖ - กันยายน ๒๕๖๗	- ผู้บริหาร ครู และบุคลากร ในสถานศึกษามีความรู้ ความเข้าใจ เกี่ยวกับการปฏิบัติหน้าที่ ของเจ้าหน้าที่ มาตรฐานขั้นตอน เป็นไปอย่างเป็นระบบ เท่าเทียมกันไม่เลือกปฏิบัติ ไม่บิดเบือนข้อมูล	- คณะครูและบุคลากรทางการศึกษาตามคำสั่งที่ได้รับมอบหมาย

วิธีการนำผลการวิเคราะห์สู่การปฏิบัติ	การกำหนดขั้นตอน/แนวทางและ วิธีการปฏิบัติ	ระยะเวลา	เป้าหมาย/ผลที่คาดว่าจะได้รับ	ผู้รับผิดชอบ
๒) ประสิทธิภาพการสื่อสาร ๙๙.๔๐	- จัดทำช่องทางการร้องเรียนการทุจริตผ่านระบบออนไลน์ และช่องทางอื่นๆ ให้สาธารณชนเข้าถึงได้ง่ายและปลอดภัย	ตุลาคม ๒๕๖๖ - กันยายน ๒๕๖๗	- ผู้บริหาร ครู และบุคลากร มี ความรู้ ความเข้าใจ เกี่ยวกับการเผยแพร่ข้อมูลต่อสาธารณชน ผ่านช่องทางที่หลากหลาย เข้าถึงง่าย ปลอดภัยและไม่ซับซ้อน เปิดช่องทางให้ผู้รับบริการแสดง ความคิดเห็นหรือร้องเรียนการทุจริตได้	- คณะครูและบุคลากรทางการศึกษาตามคำสั่งที่ได้รับมอบหมาย
๓) การปรับปรุงระบบการทำงาน ๙๙.๔๐	๑. จัดทำคู่มือ/มาตรฐานแนวการปฏิบัติงานและการให้บริการในแต่ละฝ่ายและกลุ่มงานให้ครอบคลุม สอดคล้องกับแผนยุทธศาสตร์ชาติ นโยบาย และบริบทของโรงเรียน ๒. ศึกษาดูงานโรงเรียนต้นแบบในสังกัด สพม. สุรินทร์	ตุลาคม ๒๕๖๖ - กันยายน ๒๕๖๗	ผู้บริหาร ครู และบุคลากร มี ความรู้ ความเข้าใจ เกี่ยวกับการปรับปรุง พัฒนา กระบวนการ ทำงานจากเขตพื้นที่ ที่เป็นแบบอย่างได้ และนำเทคโนโลยี มาใช้ในการดำเนินงานเพื่อความสะดวกรวดเร็ว และเปิด โอกาสให้ผู้มารับบริการ เข้ามามีส่วนร่วมในการปรับปรุง พัฒนาการดำเนินงาน	- คณะครูและบุคลากรทางการศึกษาตามคำสั่งที่ได้รับมอบหมาย

**ส่วนที่ ๓**  
**การวิเคราะห์ข้อจำกัดของหน่วยงานในการดำเนินการประเมินคุณธรรมและความโปร่งใส**  
**ในการดำเนินงานของหน่วยงานภาครัฐ**

รายละเอียดการวิเคราะห์ข้อจำกัดของหน่วยงานในการดำเนินการประเมินคุณธรรม และความโปร่งใสในการดำเนินงานของหน่วยงานภาครัฐ โรงเรียนศรีรามประชาสรรค์

การวิเคราะห์ข้อจำกัดของโรงเรียนศรีรามประชาสรรค์ ในการดำเนินการประเมินคุณธรรม และความโปร่งใสในการดำเนินงานของหน่วยงานภาครัฐ (ITA) ของโรงเรียนศรีรามประชาสรรค์ มีภารกิจหลายด้านทำให้การสื่อสาร การเผยแพร่ ประชาสัมพันธ์ไปยังผู้รับบริการอาจไม่ทั่วถึง

๑) ผู้ตอบแบบวัด EIT แต่ละคนมีประสบการณ์ในการรับบริการหรือการมีส่วนร่วมกับโรงเรียนศรีรามประชาสรรค์ ในประเด็นที่แตกต่างกันไปอาจทำให้เกิดการไม่ทั่วถึง

๒) การนำคู่มือ มาตรฐานการให้บริการยังไม่ครอบคลุมกลุ่มงานทุกกลุ่มงาน และผู้ปฏิบัติ ยังไม่เข้าใจการจัดทำคู่มือ/มาตรฐาน และการบริการต่าง ๆ

๓) เว็บไซต์โรงเรียน ที่ใช้เผยแพร่ข้อมูลบางช่วงเวลามีปัญหาจนส่งผลต่อการเข้าถึงเว็บไซต์