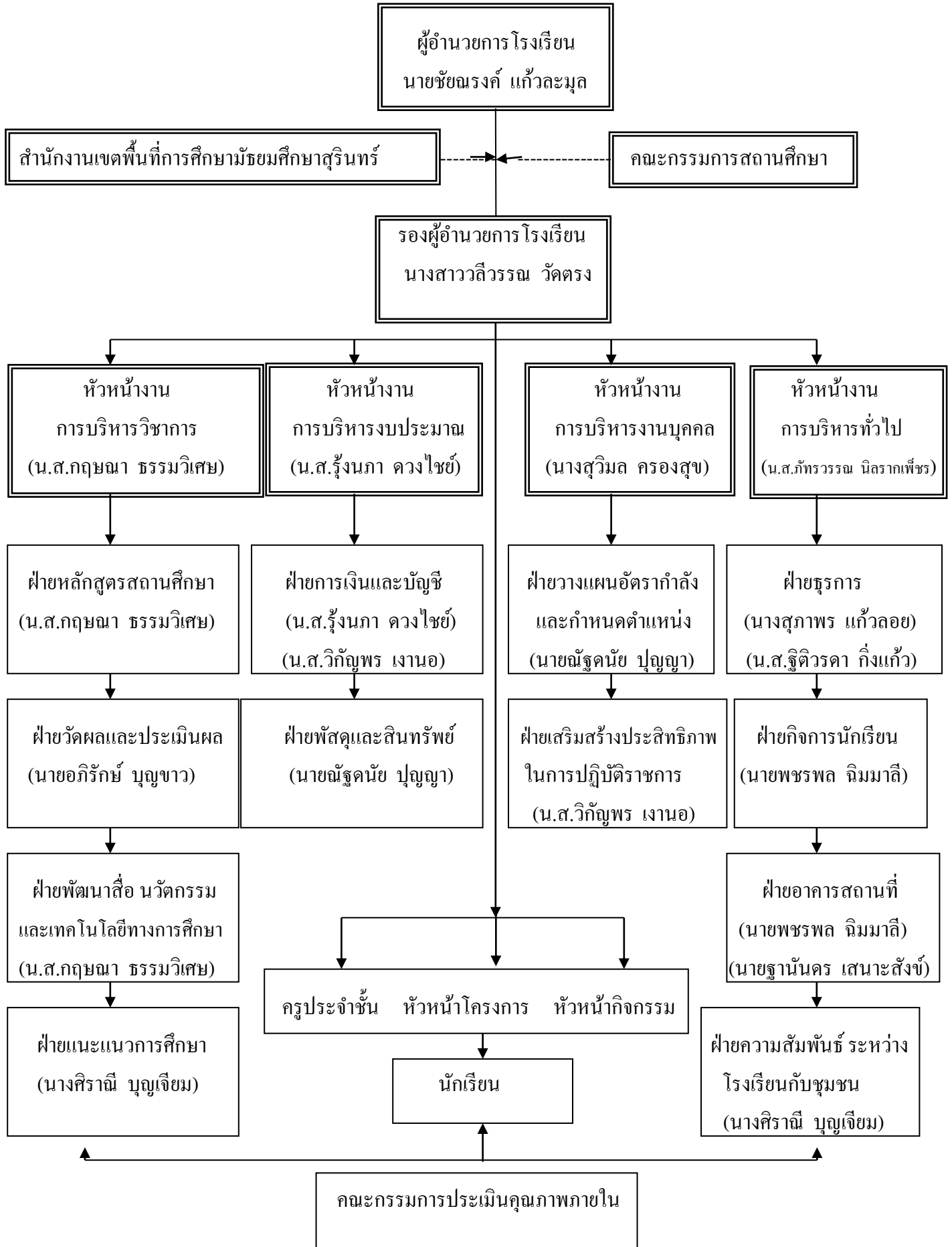
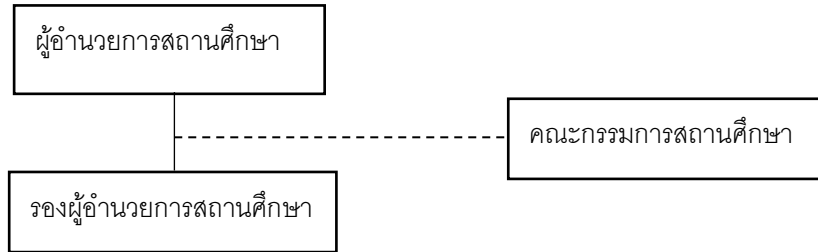


แผนภูมิโครงสร้างการบริหารโรงเรียนศรีรามประชาสรรค์ ปีการศึกษา ๒๕๖๗





โครงสร้างการบริหารโรงเรียนศรีรามประชาสรรค์



๑. กลุ่มบริหารวิชาการ (นางสาวกฤษณา ธรรมวิเศษ)	๒. กลุ่มบริหารงบประมาณ (นางสาวรุ่งนภา ดวงไชย)	๓. กลุ่มบริหารงานบุคคล (นางสุวิมล ครองสุข)	๔. กลุ่มบริหารทั่วไป (นางสาวภัทรวรรณ นิลรากเพชร)
๑.๑ การพัฒนาหรือการดำเนินการ เกี่ยวกับการให้ความเห็นการพัฒนา สาระ หลักสูตรท้องถิ่น ๑.๒ การวางแผนงานด้านวิชาการ ๑.๓ การจัดการเรียนการสอนใน สถานศึกษา ๑.๔ การพัฒนาหลักสูตรของ สถานศึกษา ๑.๕ การพัฒนากระบวนการเรียนรู้ ๑.๖ การวัดผล ประเมินผล และ ดำเนินการเทียบโอนผลการเรียน ๑.๗ การวิจัยเพื่อพัฒนาคุณภาพ การศึกษา ในสถานศึกษา ๑.๘ การพัฒนาและส่งเสริมให้มี แหล่ง เรียนรู้	๒.๑ การจัดทำแผนงบประมาณและ คำขอ ตั้งงบประมาณ ๒.๒ การจัดทำแผนปฏิบัติการใช้ งบประมาณ ตามที่ได้รับจัดสรร ๒.๓ การอนุมัติการใช้จ่าย งบประมาณที่ได้รับจัดสรร ๒.๔ การขอโอนและการขอ เปลี่ยนแปลง งบประมาณ ๒.๕ การรายงานผลการเบิกจ่าย งบประมาณ ๒.๖ การตรวจสอบติดตามและ รายงาน การใช้งบประมาณ ๒.๗ การตรวจสอบติดตามและ รายงาน การใช้ผลผลิตจาก งบประมาณ	๓.๑ การวางแผนอัตรากำลัง ๓.๒ การจัดสรรอัตรากำลัง ข้าราชการครู และบุคลากรทางการ ศึกษา ๓.๓ การสรรหา และบรรจุแต่งตั้ง ๓.๔ การเปลี่ยนตำแหน่งให้สูงขึ้น การย้าย ข้าราชการครูและบุคลากร ทางการศึกษา ๓.๕ การดำเนินการเกี่ยวกับการ เลื่อนขั้น เงินเดือน ๓.๖ การลาทุกประเภท ๓.๗ การประเมินผลการปฏิบัติงาน ๓.๘ การดำเนินการทางวินัย และ การ ลงโทษ ๓.๙ การจัดระบบและการจัดทา ทะเบียน ประวัติ	๔.๑ การพัฒนาระบบและเครือข่าย ข้อมูล สารสนเทศ ๔.๒ การประสานงานและพัฒนา เครือข่าย การศึกษา ๔.๓ การวางแผนการบริหารงาน การศึกษา ๔.๔ งานวิจัยเพื่อพัฒนานโยบายและ แผน ๔.๕ การจัดระบบการบริหารและ พัฒนา องค์กร ๔.๖ การพัฒนามาตรฐานการ ปฏิบัติงาน ๔.๗ งานเทคโนโลยีเพื่อการศึกษา ๔.๘ การดำเนินงานธุรการ ๔.๙ การดูแลอาคารสถานที่และ สภาพแวดล้อม

๑. กลุ่มบริหารวิชาการ (นางสาวกฤษณา ธรรมวิเศษ)	๒. กลุ่มบริหารงบประมาณ (นางสาวรุ่งนภา ดวงไชย)	๓. กลุ่มบริหารงานบุคคล (นางสุวิมล ครองสุข)	๔. กลุ่มบริหารทั่วไป (นางสาวภัทรวรรณ นิลรากเพชร)
<p>๑.๙ การนิเทศการศึกษา</p> <p>๑.๑๐ การแนะแนว</p> <p>๑.๑๑ การพัฒนาระบบประกันคุณภาพ ภายในและมาตรฐานการศึกษา</p> <p>๑.๑๒ การส่งเสริมชุมชนให้มีความเข้มแข็งทางวิชาการ</p> <p>๑.๑๓ การประสานความร่วมมือในการ พัฒนาวิชาการกับสถานศึกษา และองค์กร อื่น</p> <p>๑.๑๔ การส่งเสริมและสนับสนุนงานวิชาการแก่บุคคล ครอบครัว องค์กร หน่วยงานสถานประกอบการ และสถาบัน อื่นที่จัดการศึกษา</p> <p>๑.๑๕ การจัดทำระเบียบและแนวปฏิบัติ เกี่ยวกับงานด้านวิชาการของสถานศึกษา</p> <p>๑.๑๖ การคัดเลือกหนังสือแบบเรียนเพื่อ ใช้ในสถานศึกษา</p> <p>๑.๑๗ การพัฒนาและใช้สื่อเทคโนโลยีเพื่อ การศึกษา</p> <p>๑.๑๘ การรับนักเรียน</p>	<p>๒.๘ การระดมทรัพยากรและการลงทุนเพื่อการศึกษา</p> <p>๒.๙ การปฏิบัติงานอื่นใดตามที่ได้รับมอบหมายเกี่ยวกับกองทุนเพื่อการศึกษา</p> <p>๒.๑๐ การบริหารจัดการทรัพยากรเพื่อการศึกษา</p> <p>๒.๑๑ การวางแผนพัสดุ</p> <p>๒.๑๒ การกำหนดรูปแบบรายการ หรือคุณลักษณะเฉพาะของครุภัณฑ์หรือสิ่งก่อสร้าง</p> <p>๒.๑๓ การพัฒนาระบบข้อมูลและสารสนเทศเพื่อการจัดทำและจัดหาพัสดุ</p> <p>๒.๑๔ การจัดทาพัสดุ</p> <p>๒.๑๕ การควบคุมดูแล บำรุงรักษาและจำหน่ายพัสดุ</p> <p>๒.๑๖ การจัดหาผลประโยชน์จากทรัพย์สิน</p> <p>๒.๑๗ การเบิกเงิน การรับเงิน การเก็บรักษาเงิน การจ่ายเงิน และการนำเงินส่งคลัง</p> <p>๒.๑๘ การจัดทำบัญชีการเงิน</p> <p>๒.๑๙ การจัดทำรายงานทางการเงินและงบการเงิน</p> <p>๒.๒๐ การจัดทำหรือจัดหาแบบพิมพ์บัญชี ทะเบียน และรายงาน</p>	<p>๓.๑๐ การจัดทำบัญชีรายชื่อและให้ความเห็นเกี่ยวกับการเสนอขอพระราชทานเครื่องราชอิสริยาภรณ์</p> <p>๓.๑๑ การส่งเสริมการประเมินวิทยฐานะ ข้าราชการครูและบุคลากรทางการศึกษา</p> <p>๓.๑๒ การส่งเสริมและยกย่องเชิดชูเกียรติ</p> <p>๓.๑๓ การส่งเสริมมาตรฐานวิชาชีพและ จรรยาบรรณวิชาชีพ</p> <p>๓.๑๔ การส่งเสริมวินัย คุณธรรม และจริยธรรมสำหรับข้าราชการครูและบุคลากรทางการศึกษา</p> <p>๓.๑๕ การริเริ่มส่งเสริมการขอรับใบอนุญาต</p> <p>๓.๑๖ การพัฒนาข้าราชการครู และบุคลากรทางการศึกษา การดำเนินการที่ เกี่ยวกับการบริหารงานบุคคลให้ เป็นไป ตามกฎหมายว่าด้วยการนั้น</p>	<p>๔.๑๐ งานยานพาหนะ</p> <p>๔.๑๑ งานประชาสัมพันธ์ และโสตทัศน ศึกษา</p> <p>๔.๑๒ การจัดทำสำมะโนผู้เรียน</p> <p>๔.๑๓ การเสนอความเห็นเกี่ยวกับเรื่องการจัดตั้ง ยุบ รวมหรือเลิกสถานศึกษา</p> <p>๔.๑๔ การประสานการจัดการศึกษาใน ระบบ นอกระบบและตามอัธยาศัย</p> <p>๔.๑๕ การระดมทรัพยากรเพื่อการศึกษา</p> <p>๔.๑๖ การทัศนศึกษา</p> <p>๔.๑๗ งานกิจการนักเรียน</p> <p>๔.๑๘ การประชาสัมพันธ์งานการศึกษา</p> <p>๔.๑๙ การส่งเสริม สนับสนุนและประสาน การจัดการศึกษาของบุคคล ชุมชน องค์กร หน่วยงานและสถาบันสังคมอื่นที่จัด การศึกษา</p> <p>๔.๒๐ งานประสานราชการกับส่วนภูมิภาคและส่วนท้องถิ่น</p> <p>๔.๒๑ การจัดระบบการควบคุมภายในหน่วยงาน</p> <p>๔.๒๒ แนวทางการจัดกิจกรรมเพื่อปรับเปลี่ยนพฤติกรรมในการลงโทษนักเรียน</p>

			๔.๒๓ งานระบบดูแลช่วยเหลือ นักเรียน ๔.๒๔ งานสถานศึกษาปลอดภัย ๔.๒๕ งานโรงเรียนสุจริต (ITA) ๔.๒๖ งานปฎิคม ๔.๒๗ งานอนามัย ๔.๒๘ งานโรคระบาด
--	--	--	--